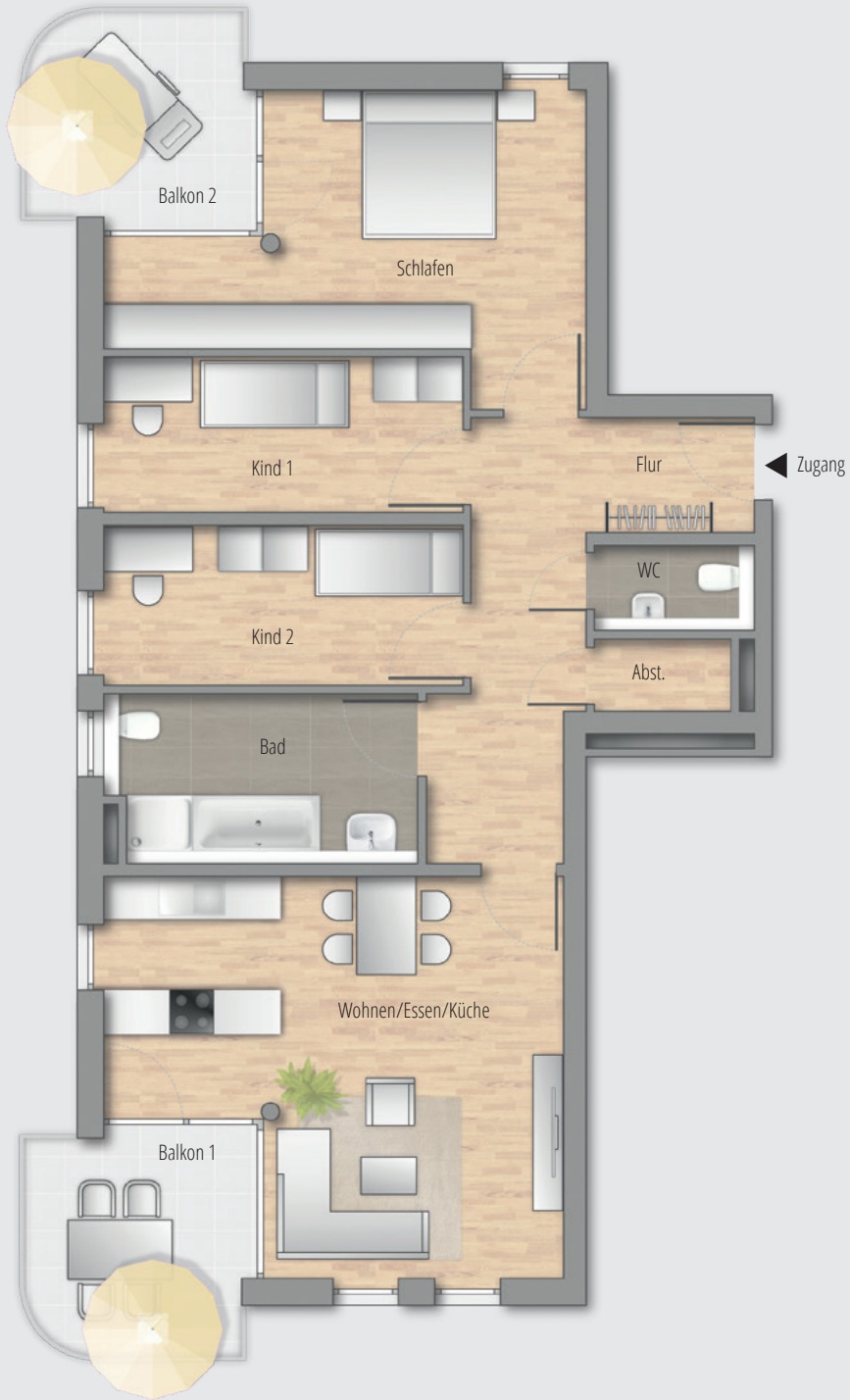
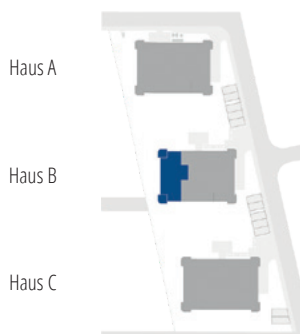


1. Obergeschoss

Haus B, Wohnung 6



Maßstab 1:100,
1 cm = 1 m



4-Zimmer-Wohnung

- Moderne Wohnraumaufteilung
- Attraktiver, heller Wohn- und Küchenbereich
- Schlafzimmer mit eigenem Balkon
- Tageslichtbad mit Badewanne und Dusche
- Separates WC
- Praktischer Abstellraum
- Gemütlicher Balkon

Wohnflächen

| | |
|---------------------------------|-----------------------------|
| Wohnen/Essen/Küche | 30,58 m ² |
| Schlafen | 20,63 m ² |
| Kind 1 | 10,78 m ² |
| Kind 2 | 11,08 m ² |
| Bad | 9,73 m ² |
| WC | 2,41 m ² |
| Abstellraum | 1,74 m ² |
| Flur | 13,39 m ² |
| Balkon 1 (9,10 m ²) | 4,55 m ² |
| Balkon 2 (8,54 m ²) | 4,27 m ² |
| Gesamt | 109,16 m² |