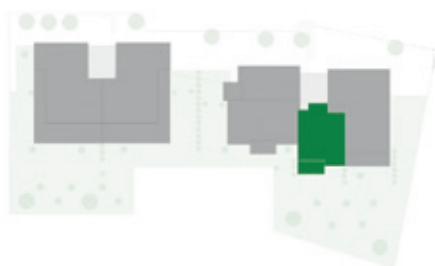


Dachgeschoss

Haus G, Wohnung 11



2-Zimmer-Wohnung

- Funktionelle Wohnraumaufteilung
- Moderner Wohn- und Küchenbereich
- Tageslichtbad mit moderner Ausstattung
- Nützlicher Abstellraum
- Gemütlicher Balkon

Wohnflächen

Wohnen/Essen	27,57 m ²
Küche	7,11 m ²
Schlafen	15,44 m ²
Bad	4,49 m ²
Abstellraum	1,26 m ²
Flur 1	4,39 m ²
Flur 2	1,49 m ²
Balkon (10,82 m ²)	5,41 m ²
Gesamt	67,16 m²